

Tempo stimato di lettura: 3 minuti

In questi giorni a causa del mio Blog mi sembra di essere un cagnolino che cerca di mozzicare la propria coda, nel senso che non riesco a mettermi alla pari con le notizie attuali vado indietro come un orologio oramai usurato, ma che importa mica devo guadagnarci con sto sito o blog , scrivo quello che mi va senza considerare se piace o no ; E' visto che sono un cagnolino tenero' di mozzicare( in senso figurativo) Il famoso Sceriffo del Web su una presunta bufala da lui smascherata.....

Il fatto: un certo Wowforeeel ha pubblicato su Youtube un "ombra " catturata su Google Moon, che sembra a prima vista una statua con relativa ombra ,un video visto da 2 milioni di utenti in poco meno di un mese, ovviamente qualcuno parla di enorme statua altri di fenomeni di paridolia e naturalmente..... subito si adoperava lo sceriffo del web credendo di trovarsi di fronte ad una bufala facile facile del tipo fast food producendo un articolo nel suo blog che probabilmente sara' ricordato negli annali delle migliori enciclopedia

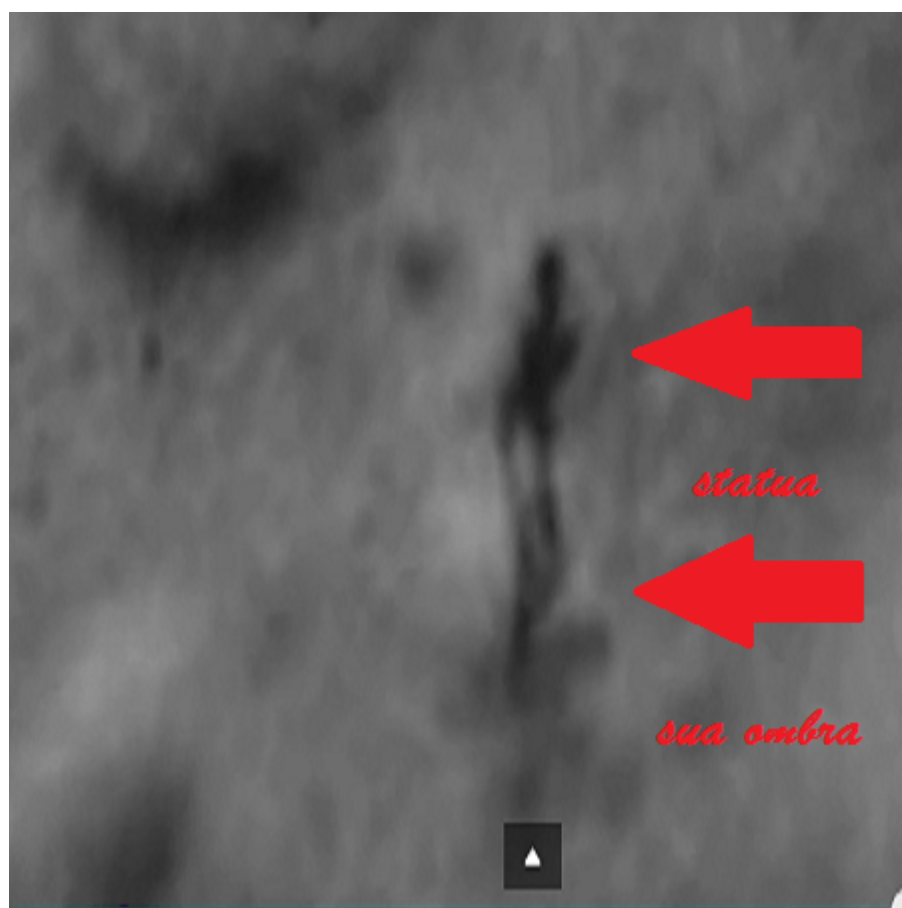
Infatti dall'alto del suo olimpo rimaneva perplesso che mass media come Huffington Post.it e Mirror, Daily Mail e persino la Rai abbiano ripreso tale notizia al posto di celebrare esperimenti di mosche nel forno .....caspita secondo lo sceriffo trattasi di ombra sbagliata : << l'ombra dell'"umanoide" indica una fonte di luce che sta in alto a sinistra, mentre le ombre dei crateri circostanti suggeriscono una fonte di luce che sta a destra>>

Innanzitutto vi suggerisco di leggere l'articolo dello sceriffo del Web (*qualcuno potrebbe affermare che io abbia estrapolato malignamente frasi dal contesto per far assumere alle stesse un significato diverso* ) dopo di che osserviamo e studiamo la foto dell'Alieno con ombra annesso

Qui il link



La presunta statua in questione



In base alla fotografia sopra e' giusto quello che sostiene lo sceriffo cioe' che l'ombra della statua e' sbagliata ?

Solo una persona nei commenti di nicchia che sembra uno show di sapienti si accorge che in realtà , le ombre nei crateri dovute dai bordi esposti alla luce e quella della presunta statua indicano entrambi una fonte di luce che sta in alto a destra,

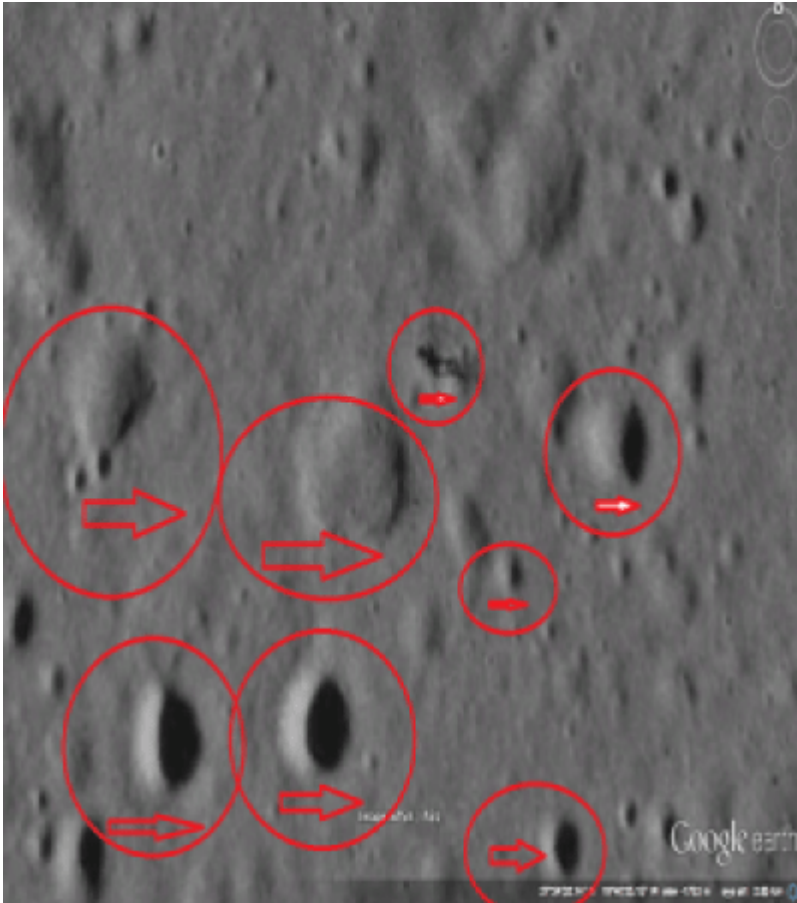
COSA GLI SUGGERISCONO QUESTE FOTO UN RIFLETTORE CHE SI TROVA A DESTRA SUL SUOLO LUNARE ?

E cosa risponde alla persona che gli fa notare l'errore

No, i crateri sono dei buchi; quella che si vede è l'ombra del bordo, per cui la luce viene da destra.

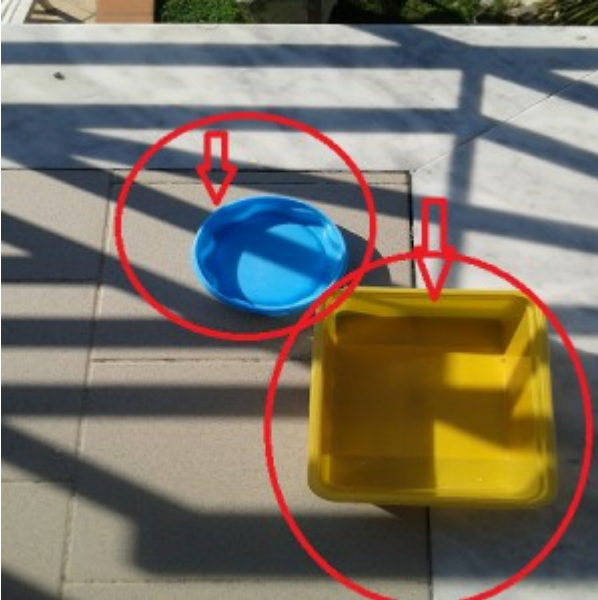
Quindi i crateri essendo dei buchi non dovrebbero presentare delle ombre ?

Tutti queste ombre scure presenti nella foto indicati dai cerchio rosso sono buchi ?

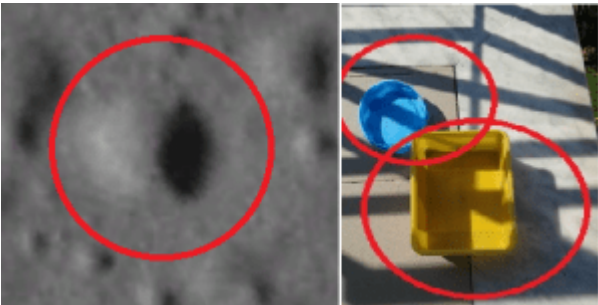


E- palese che la presunta statua ha l'ombra nella stessa direzione dei bordi dei crateri ( l-ombra si riflette nei buchi anzi crateri

Un esperimento che ho fatto prendendo in prestito delle scodelle, le ho esposte al sole da destra ecco il risultato IL BORDO E L'OMBRA



Paragone del mio esperimento con un particolare estrapolato dalla foto della statua aliena



Forse lo sceriffo del web soffre di pareidolia? Quella che ipotizza come spiegazione a questa foto ?

ovvero peluzzi graffi sporcizia relativi a sviluppo dei negativi associati cerebralmente ad alieni o statue

Quando a scuola pur indovinando la soluzione di una equazione ma con un procedimento sbagliato il voto risultava comunque basso

Probabile che il risultato ottenuto dallo sceriffo sia giusto ma il procedimento per arrivare a questo risultato e' folle anzi da maggiore linfa al ipotesi aliena.

Il lunatico d'autore

## Condividi:

- Stampa
- **Tweet**
- Condividi su Tumblr
- Telegram
- WhatsApp
- E-mail